

LE ROBINSON

# DOSSIER TECHNIQUE

Spectacle : «Top 80»

**TOP  
80**



# SOMMAIRE

1

FICHE DE PRÉSENTATION DU SPECTACLE

2

CONDITIONS TECHNIQUES

3

FICHE TECHNIQUE

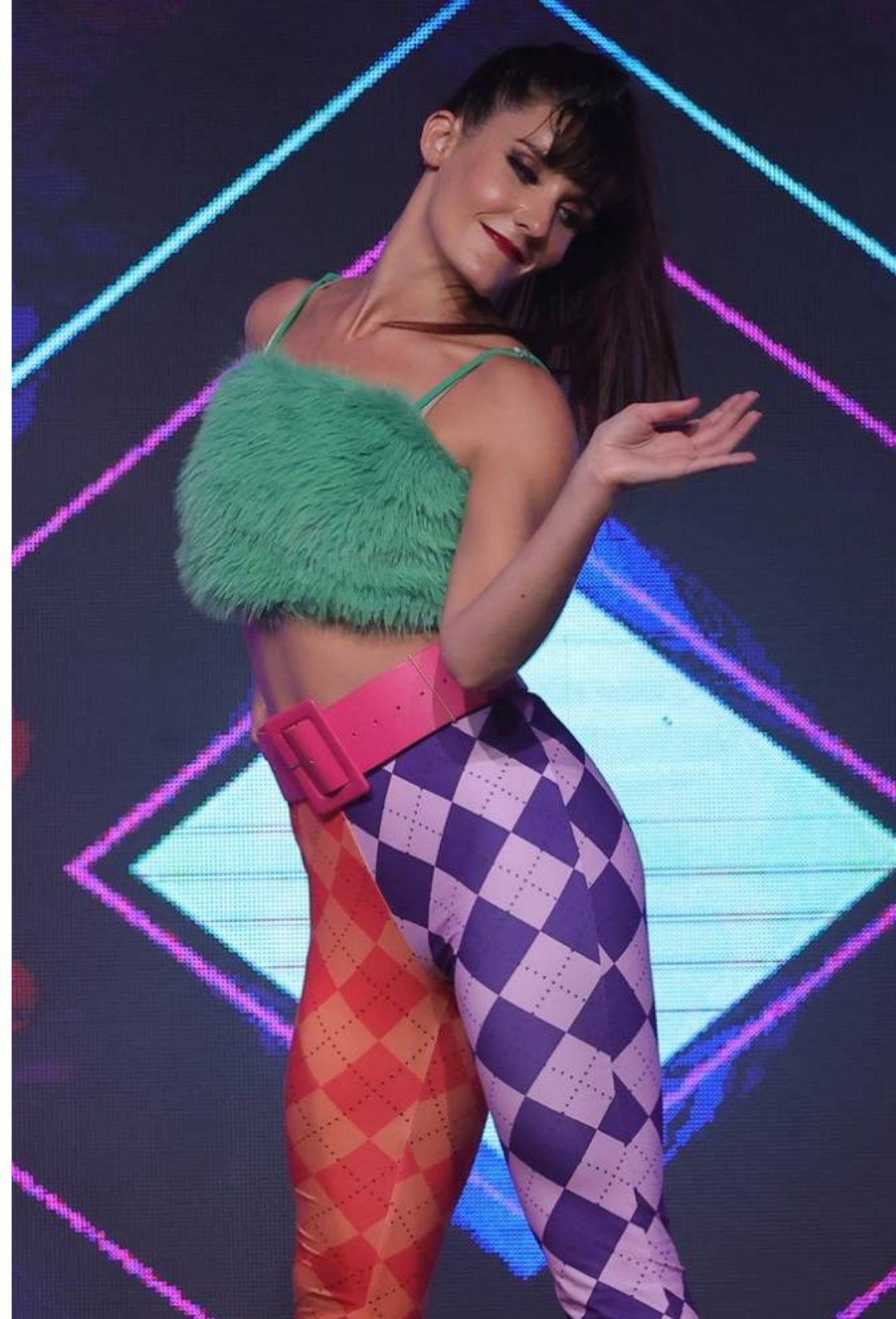
# FICHE DE PRÉSENTATION DU SPECTACLE

• *Spectacle de Variété, MUSICAL & COMIQUE sur les Années 80.*

TOP 80 est un spectacle musical & comique sur les années 80, qui fait la part belle à la chanson française. Revivez le Meilleur et le Pire des Années 80, avec ce spectacle servi par des titres immortels : Démons de Minuit, Eve Lève-toi, Macumba... Avec quelques incursions dans l'univers incontournable des icônes des années 80 : Michael Jackson, Madonna, Queen, Elton John.

Spectacle haut en couleurs, qui revisite la musique de la génération TOP50, la télévision, la publicité & le cinéma à un rythme effréné. 2 heures de Musique et de Rire au son des Années 80.

*PERFORMANCES LIVE - CHANT - DANSE -  
INTERACTIVITE - RIRE - EMOTION*





### **.Plateau Artistique :**

- 2 Chanteurs / comediens.
- 2 Chanteuses.
- 4 Danseuses.

### **.Equipe Technique :**

- 1 Régisseur son & lumière.
- 1 Technicien plateau.
- 1 Technicien son.
- 2 Technicien Lumière.

### **.Technique :**

« TOP 80 » est une production 100% autonome.

Son, Structure & lumière.

Dans le cas d'une salle équipée, nous adaptons la technique au lieu d'accueil.

### **.Véhicule :**

- 1 camion Poids Lourd 19 Tonnes.
- 3 Véhicules légers.

### **Journée type :**

11h – prise de possession du lieu

14h – début du montage

21h30 – début du spectacle avec entracte

23h30 – fin de spectacle

01h30 – départ du lieu

*Option : Possibilité d'une soirée dansante après le spectacle.*

## **CONDITIONS TECHNIQUES**

### **.Structure Scénique à mettre à disposition**

Ouverture comprise entre 8 mètres et 10 mètres.

Profondeur minimum : 7 mètres.

Pour les scènes couvertes, prévoir hauteur minimum : 3m50.

### **.Implantation de la régie**

Prévoir un espace dédié, de 6mx3m, centré et face à la scène.

A 15 mètres de la scène.

### **.Electricité**

Mettre à disposition une armoire électrique de 63A avec prise normalisée.

SPECTACLE TOP 80 - SARL LE ROBINSON  
348 AVENUE DE TOULOUSE - 31810 LE VERNET - 05.61.08.39.39  
[www.spectacle-TOP80.com](http://www.spectacle-TOP80.com) - [www.lerobinson.com](http://www.lerobinson.com)

# FICHE TECHNIQUE

## Sources sons :

### .Sources

Nous fournissons toutes les sources (micros, PC pour les PBO...).

### .Son façade

Nous utiliserons la diffusion de la salle, si elle est adaptée, à voir selon fiche technique de la salle.

La Puissance devra être adaptée au lieu et à la jauge.

La diffusion se doit d'être homogène en tout point de la salle.

Le système de diffusion sera toujours, selon les possibilités, suspendu en partie ou en totalité.

Les éléments de diffusion non suspendus seront posés sur des

praticables isolés de la scène.

Les Subs ne devront en aucun cas être sur la scène.

La régie son sera placée en salle, centrée, au 2/3 de la profondeur (pas de régie en cabine).

Nous installons une console X32 dédié uniquement au spectacle TOP80.

Nous enverrons sur la console générale de la salle : un LR pour la face et 1 ligne retour.

### .Son retour

Nous utilisons 1 seule ligne retour.

Nous fournissons nos retours.

SPECTACLE TOP 80 - SARL LE ROBINSON  
348 AVENUE DE TOULOUSE - 31810 LE VERNET - 05.61.08.39.39  
[www.spectacle-TOP80.com](http://www.spectacle-TOP80.com) - [www.lerobinson.com](http://www.lerobinson.com)

Contact Commercial : Mathieu 06.78.15.23.17

Contact Technique : Stéphane 06.37.65.42.16



## Structure et dispositifs :

### .Structure

(A définir selon implantation des perches ou grill).

Nous utiliserons les accroches de la salle.  
Les automatiques seront disposés sur le PONT 1.  
LES PENDRILLONS DU FOND DE SCENE SERONT AMENAGES SUR LE PONT 2 & la perche 4 – selon schéma.  
TOUT LE FOND DE SCENE DEVRA ETRE TOTALEMENT LIBRE POUR AMENAGER DES LOGES ARTISTES.

### .Lumière de scène

Nous utiliserons l'éclairage de face de la salle, ainsi que l'éclairage de salle (BLINDER).

Face : Au minimum 6 PC adaptés au lieu.

Public : à définir.

Eclairage pont de contre et éclairage scène : Nous fournissons tous les projecteurs automatisés dédiés au spectacle.

Prévoir sur une perche au lointain, au-dessus de la partie loge : 4 PC sur grada pour la partie loge.

### .Patch

Prévoir 2 lignes DMX régie/ plateau.

1 ligne DMX accueil de la salle (pour PC FACE).

## Schéma de la scène :

